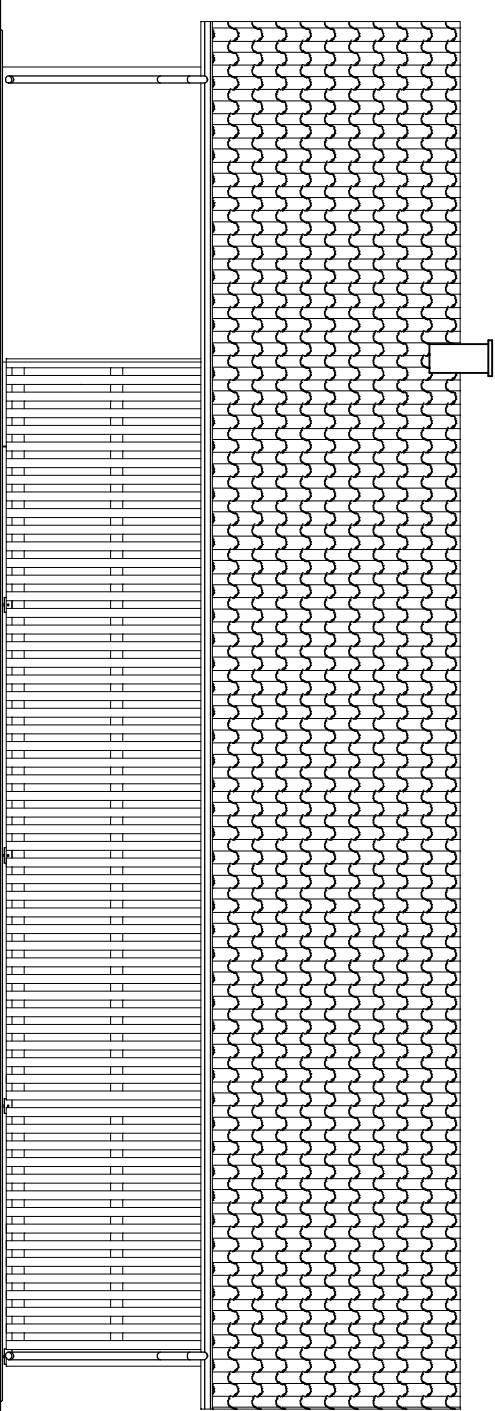
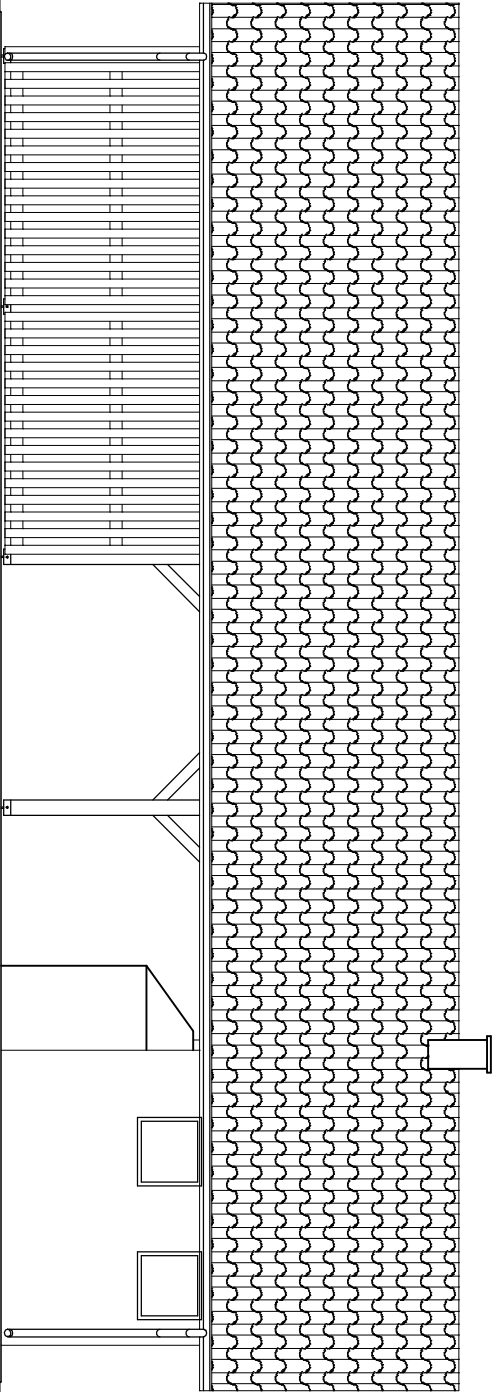


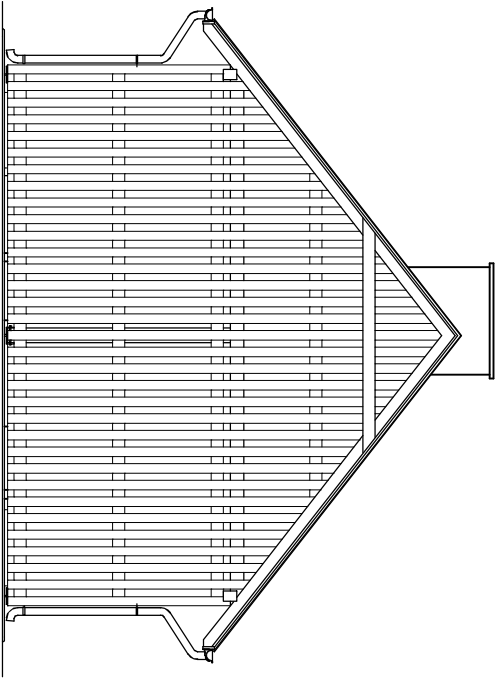
Elewacja południowa



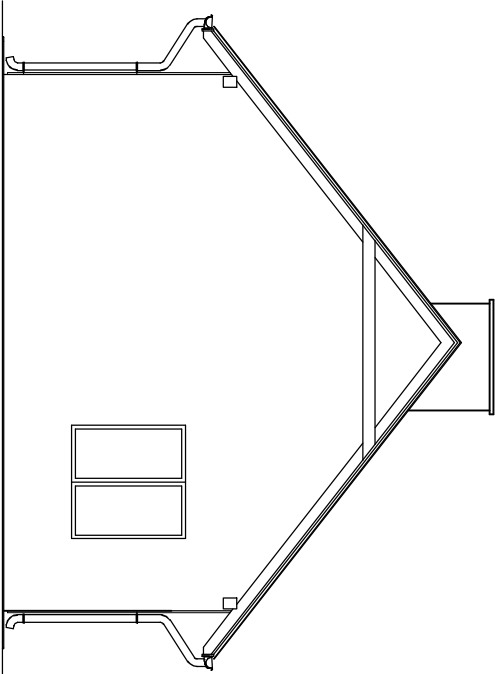
Elewacja północna



Elewacja wschodnia



Elewacja zachodnia



BIURO INŻYNIERSKIE LEMAZ s.c. Irena Wazna i Marian Bednarz 37-600 Lubaszów, ul. Unii Lubelskiej 89/2 tel./fax (0-16)632-10-76				
Nazwa Zadania	Przystąpił Turystyczna w Dachnowie			
Obiekt	Budowa budynku sanitaro – gospodarczego z wiatą grillową wraz z montażem ścianki wspornikowej na ścianie istniejącego budynku OSP w Dachnowie			
Adres obiektu	37-611 Dachnów, ul. Jarosławska 7			Skala
Identyf. działki	180902_5_00021804/2			1:100
Treść rysunku	Wiatą grillowa - elwacje			
Inwestor	Gmina Cieszanów			Faza
Adres Inwestora	37-611 Cieszanów, ul. Rynek 1			
Zespół Projektowy				
Imię, nazwisko		Upr. Bud.	Podpis	
inż. Zygmunt Małyka	409/68, WBP/ZNB/TUB/79.3, 17/5282			
mgr inż. Bogdan Szuper		asystent projektanta		
Zespół Sprawdzający				
mgr inż. arch. Anna Szuk	4/PKOK/2016			
mgr inż. Ryszard Tielka	UAN/III/7342/7498			
Kierownik jednostki projektowej	inż. Marian Bednarz			